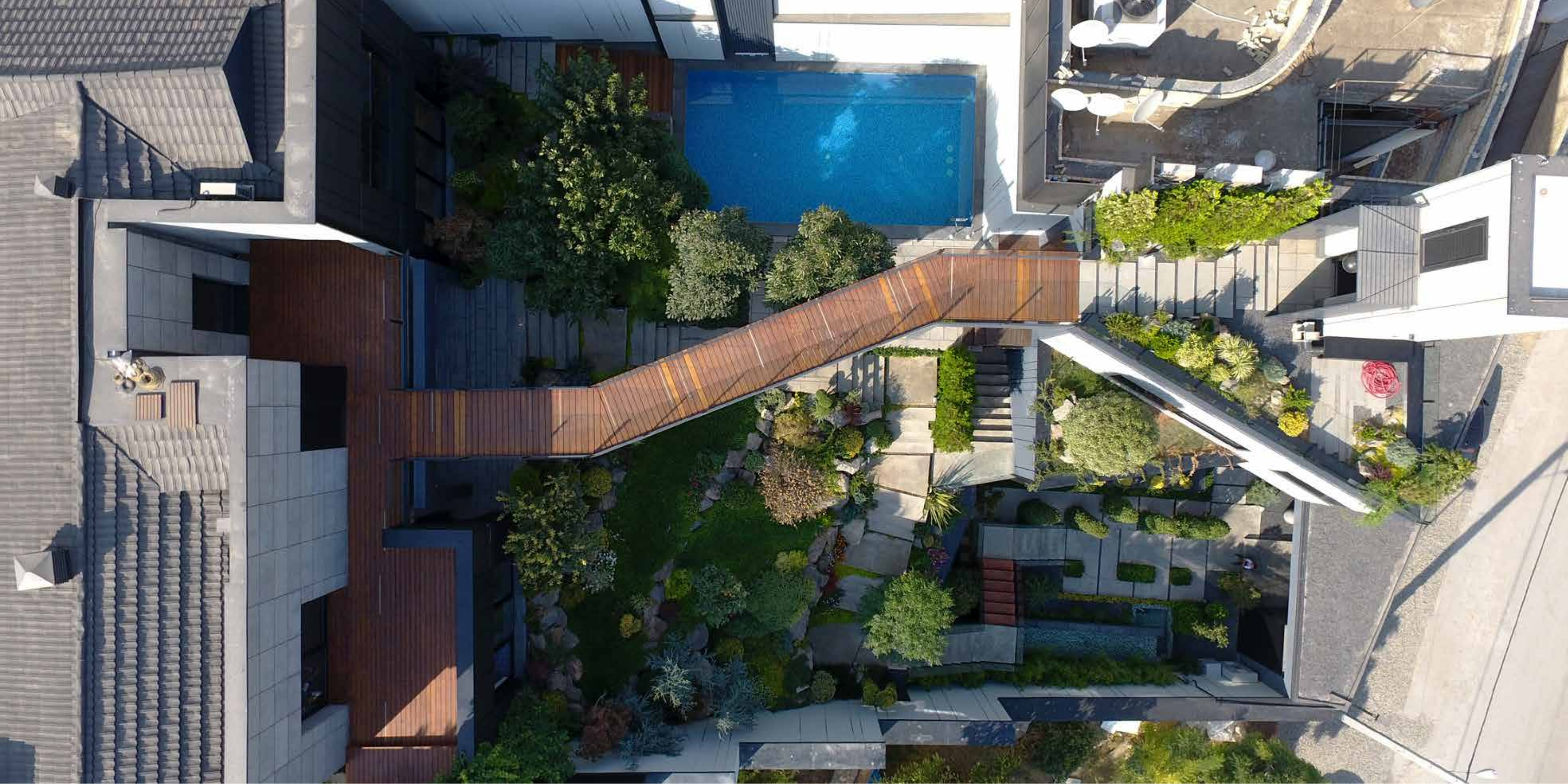


ا ا ا ا
ا ا ا ا
ا ودي ا



خانه افرا

طرح و اجرا: استودیو راوی



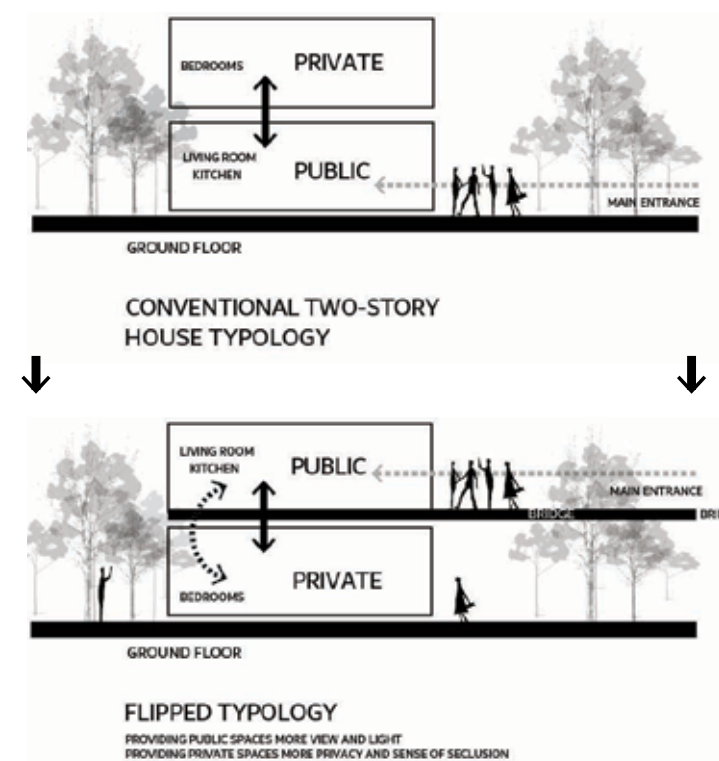
پروژه خانه افرا، بازسازی ویلای مسکونی به مساحت ۵۹۳ متر مربع در زمینی به مساحت ۹۷۰ متر مربع واقع در خیابان کمربندی لواسان، کوچه خیبر می باشد. این پروژه شامل ترکیب دو واحد مسکونی مستقل و تبدیل آن به یک واحد ویلایی است. ایده اصلی حول محور انعکاس طبیعت در فضای داخلی در راستای توسعه پایدار در کل طرح شکل گرفت.

پروژه ی خانه ی افرا در قالب بازسازی واحد مسکونی دو طبقه ی قدیمی در لواسان آغاز شد. قرارگرفتن ساختمان در بالای زمینی شیبدار و همچنین اختلاف سطح زیاد ، راه دسترسی ورودی اصلی به بنای موجود را دشوار و طولانی می کرد. با توجه به شرایط موجود پروژه ، رویکرد اصلی طراحی حول سه محور شکل گرفت :

۱ . تبدیل دو طبقه ی مجزای بنا به یک واحد دوبلکس

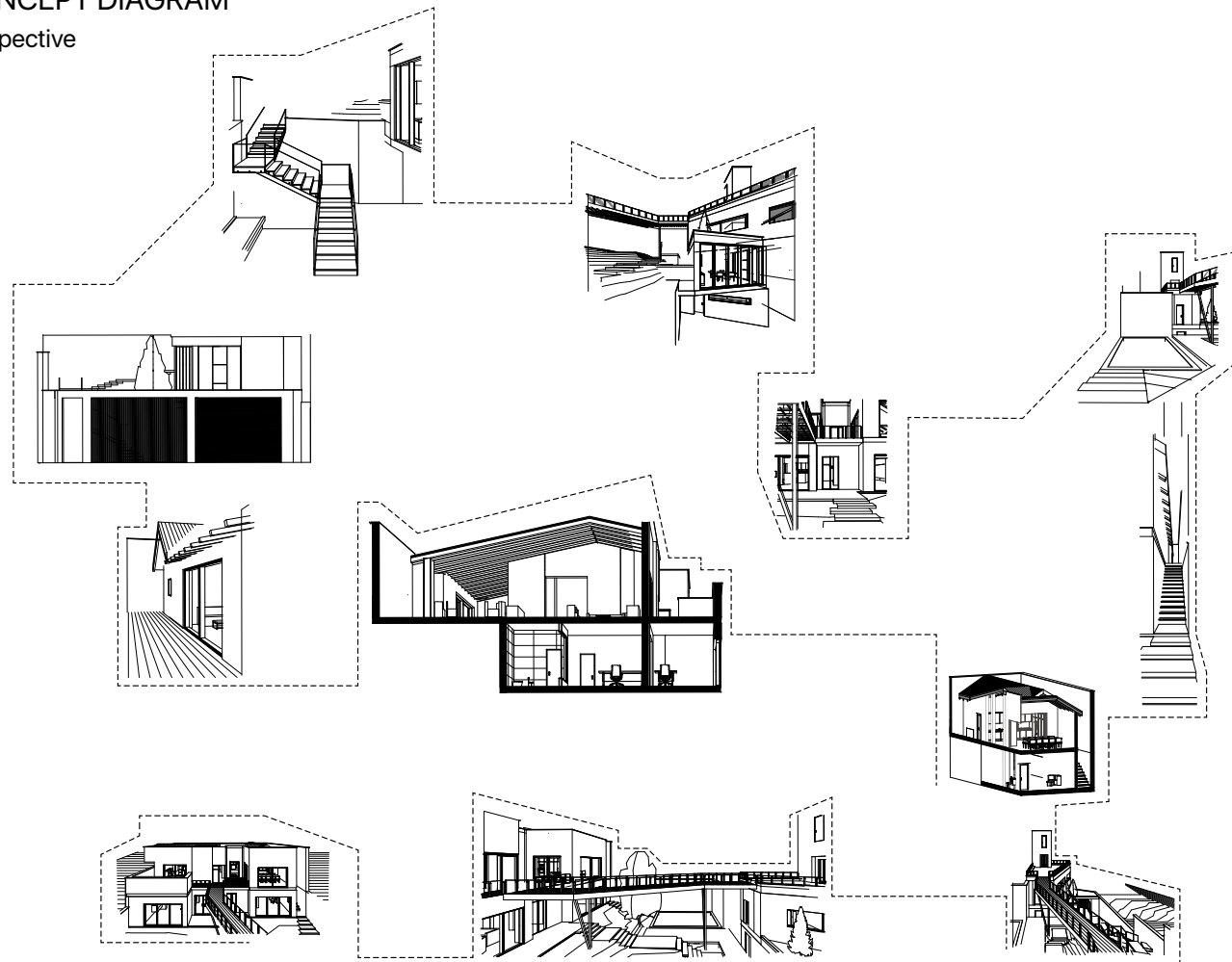
۲ . باز تعریف و تسهیل دسترسی به ساختمان اصلی از ورودی زمین در تراز خیابان

۳ . اضافه کردن امکانات و فضاهایی که جزو الزامات خان های برای آخر هفته است، از جمله استخر شنا، جکوزی ، واحدی مجزا برای سرایدار و دفتر کار .



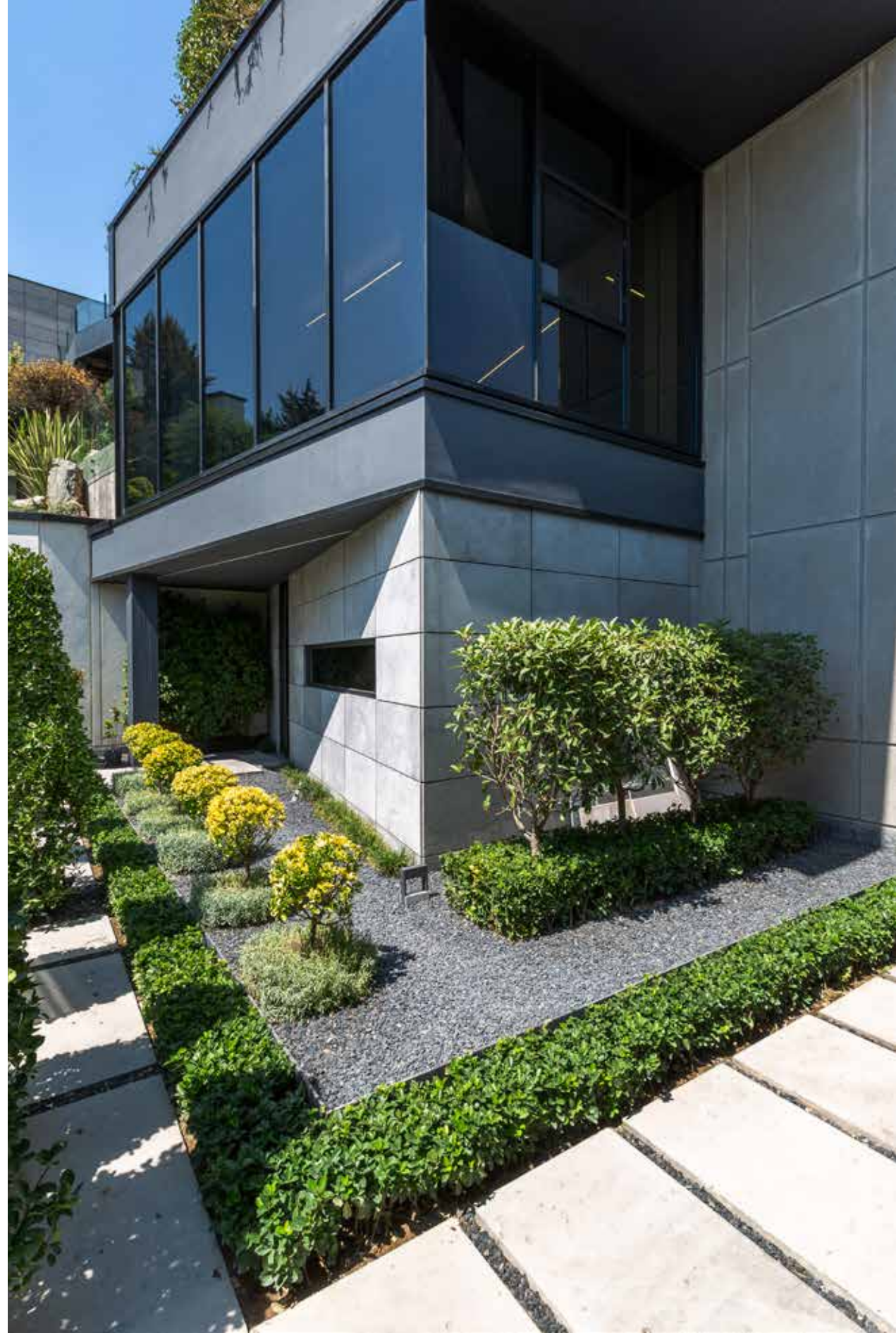
Location: Lavasan, Tehran, Iran

CONCEPT DIAGRAM
Perspective

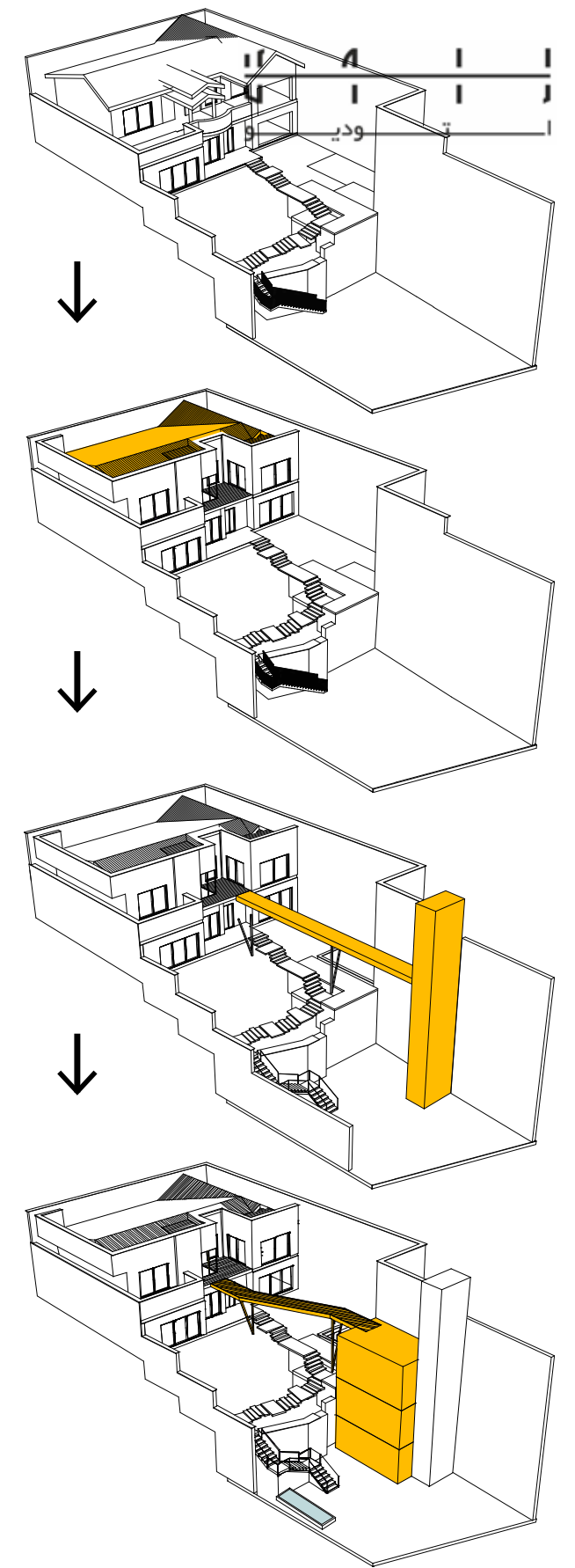
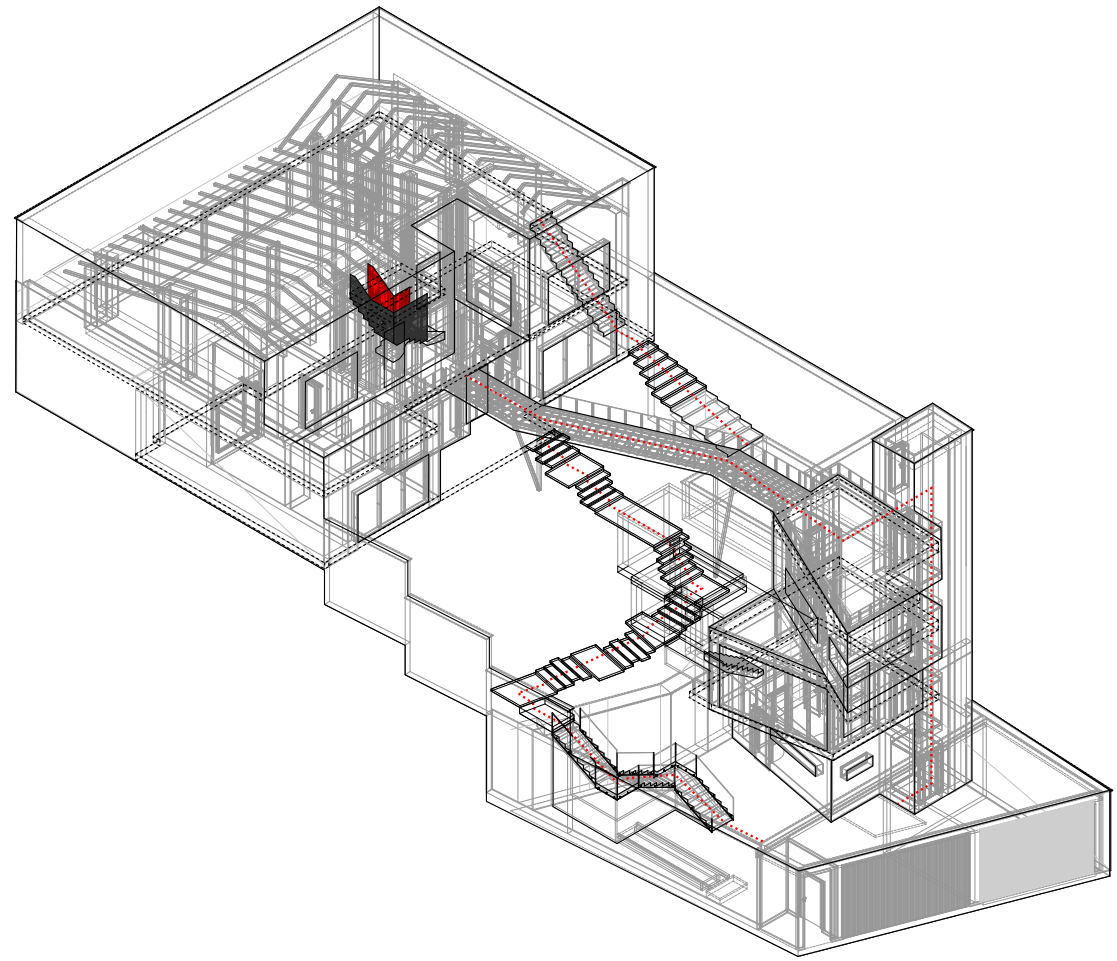


برای بهبود دسترسی مجموعه ، آسانسوری در نزدیکی ورودی زمین برای رسیدن تا تراز طبقه اول ویلا قرار گرفت و سپس پلی کوچک برای رسیدن از سکوی آسانسور تا تراس طبقه اول ساخته شد . سیستم سیرکولاسیون جدید ، دسترسی اصلی بنا را از طریق آسانسور و پل فراهم میکند و دسترسی ثانویه ، از طریق پله های حیاط و مسیر میان باغ خواهد بود. بدین ترتیب ورودی اصلی خانه به طبقه اول انتقال پیدا می کند که شامل فضاهای اصلی و عمومی تر، مثل فضای نشیمن و پذیرایی، آشپزخانه و اتاق خواب مهمان است . طبقه همکف که از حریم خصوصی بیشتری بهره مند است به فضاهای دنجتری مانند دو اتاق خواب مستر، آشپزخانه های کوچک و اتاق تلویزیون اختصاص یافته است .

به تعبیری دیگر، جابه جایی ورودی اصلی خانه از طبقه همکف به طبقه اول ، باعث ایجاد ساختاری معکوس گردید که در آن فضاهای عمومی که در منازل مسکونی دو طبقه رایج معمولا در تراز همکف قرار دارند، به طبقه اول منتقل شد و طبقه همکف فضاهای خصوصی خانه را در خود جای داد . بدین ترتیب ، فضاهای عمومی طبقه اول از سقف بلند، نور طبیعی مناسب و دید و منظر منحصر به فرد ، و فضاهای خصوصی در طبقه همکف، از ارتباط نزدیک تر با حیاط و کیفیت فضایی محصورتری بهره میبرند .

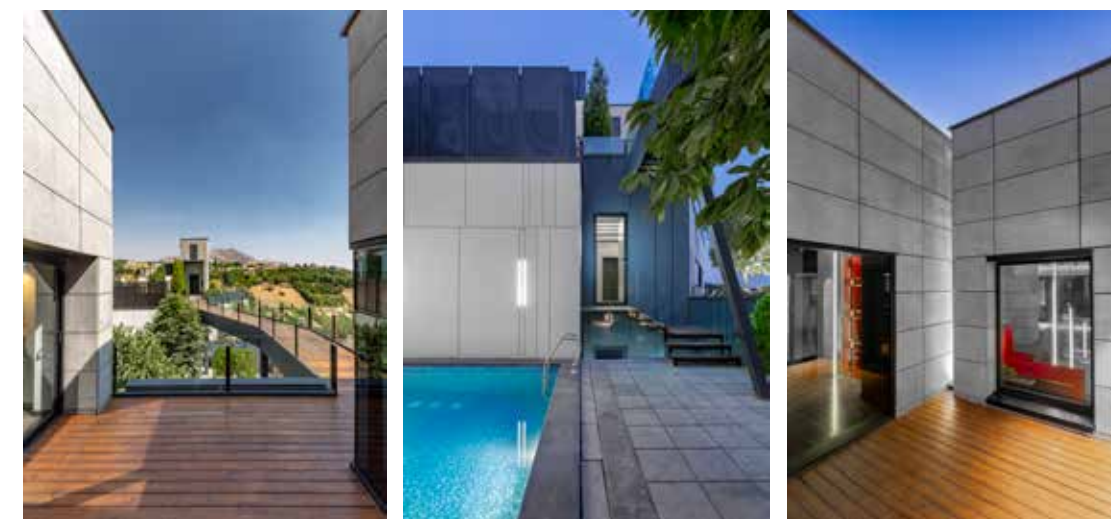


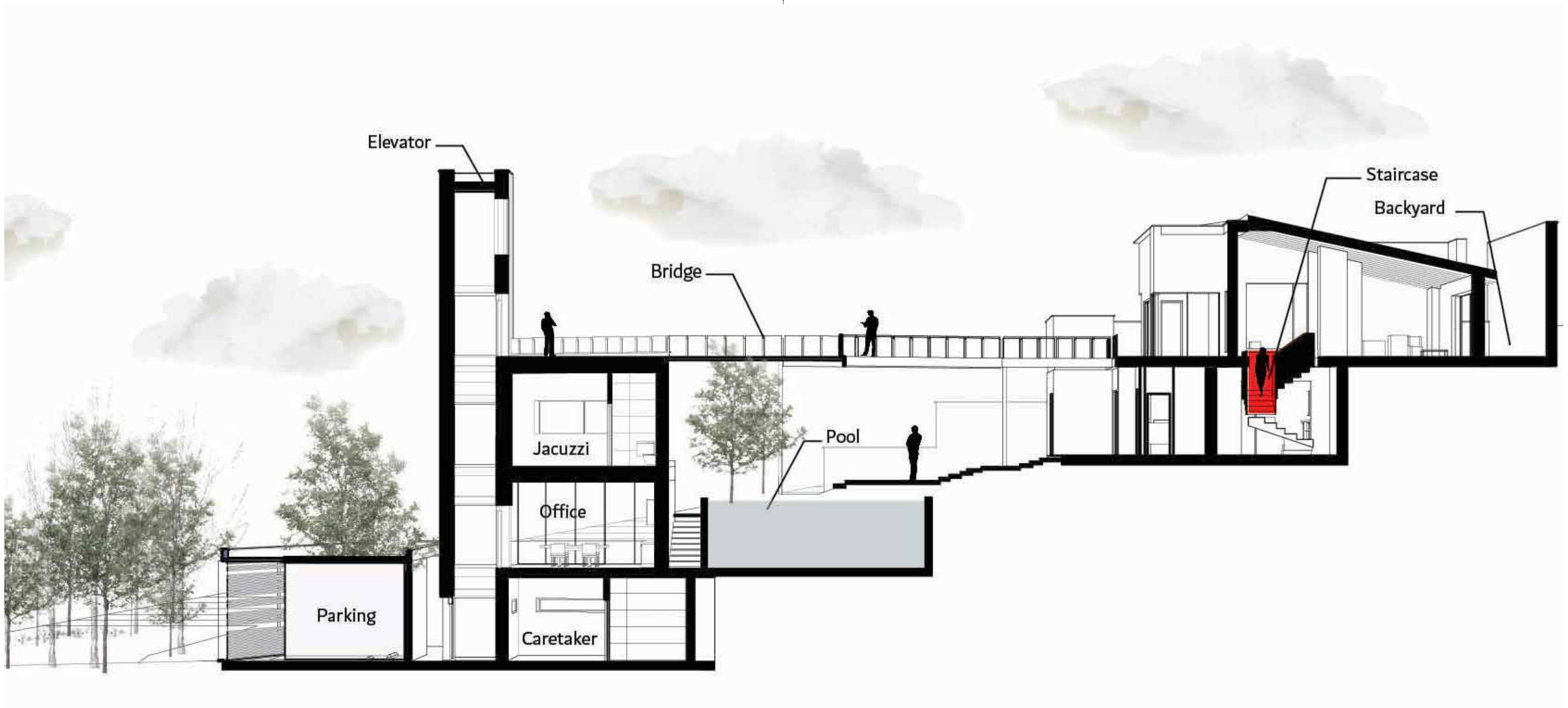
CIRCULATION DIAGRAM
Perspective

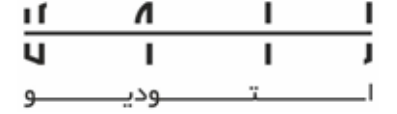




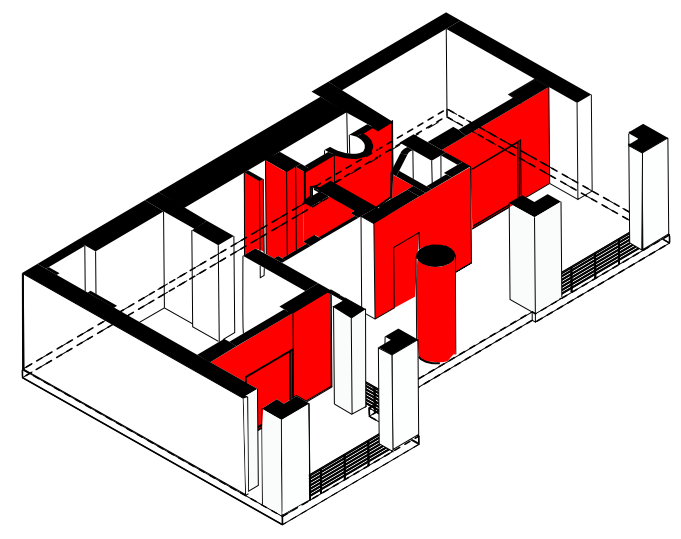
شکست و اختلاف سطح موجود در زمین پروژه و اختلاف تراز کلی مجموعه، موقعیتی برای تعریف حجمی الحاقی در سه طبقه در نزدیکی ورودی به وجود آورد تا سایر فضاهای مورد نیاز ویلا را تامین کند. این سازه الحاقی در تراز همکف سوئیت سرایدار، در طبقه اول دفتر کار و در طبقه دوم جکوزی، دوش و سرویس بهداشتی در نزدیکی استخر شنا را در برمی گیرد. هندسه و نحوه ی قرارگیری پل ارتباطی میان ساختمان جدید و بنای موجود، بر اساس موقعیت شروع و پایان در دو سوی مجموعه و همچنین موقعیت درختان موجود در زمین شکل گرفته است.



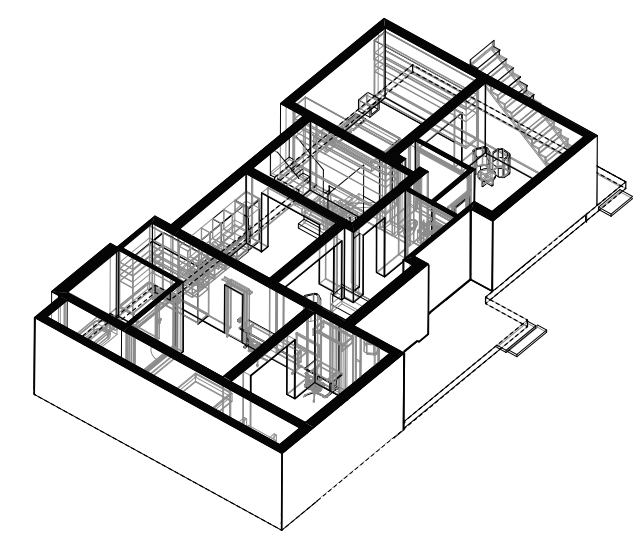




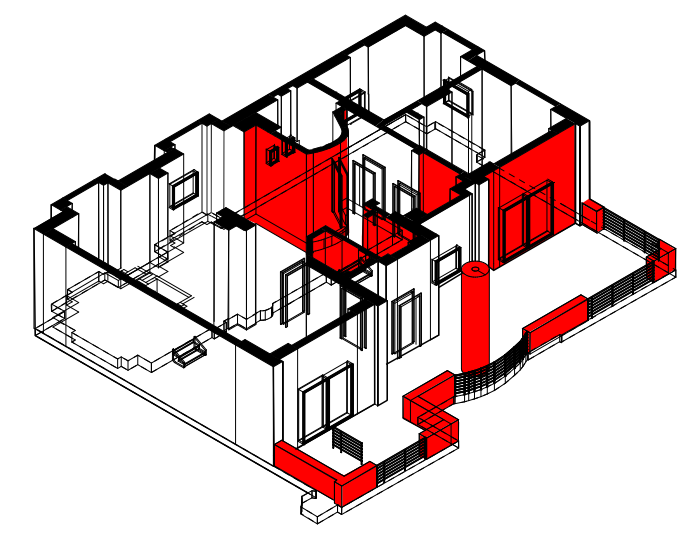
FIRST FLOOR
Isometric Diagram



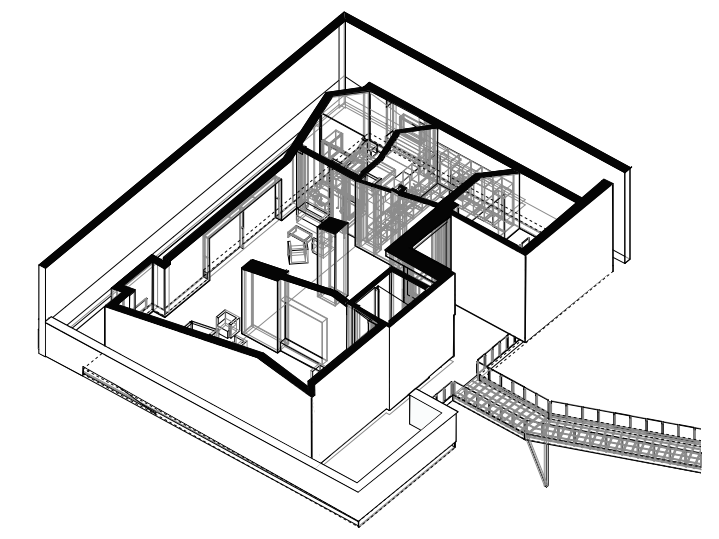
FIRST FLOOR AFTER CONSTRUCTION
Isometric Diagram

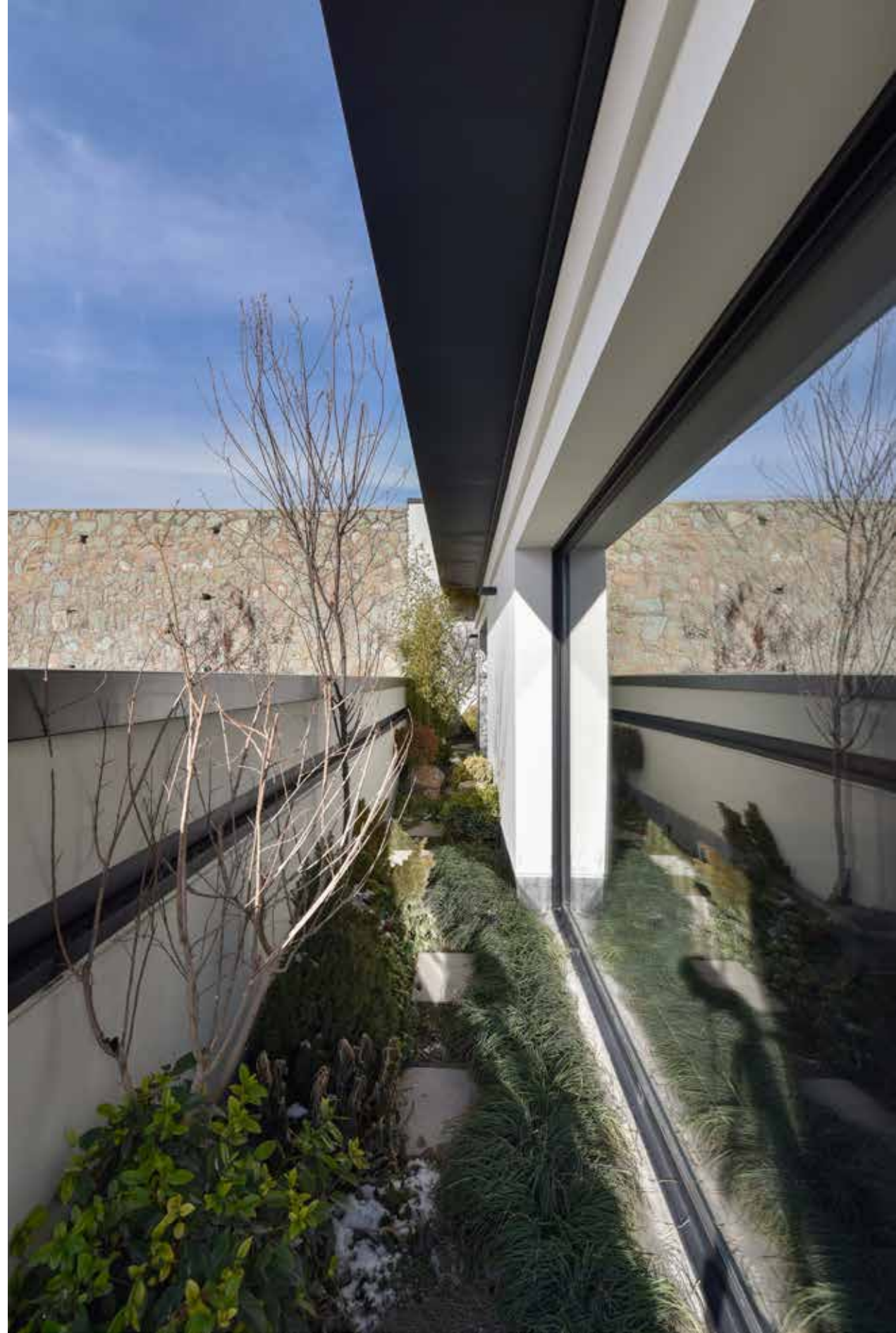


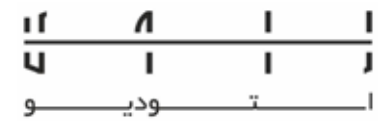
SECOND FLOOR
Isometric Diagram



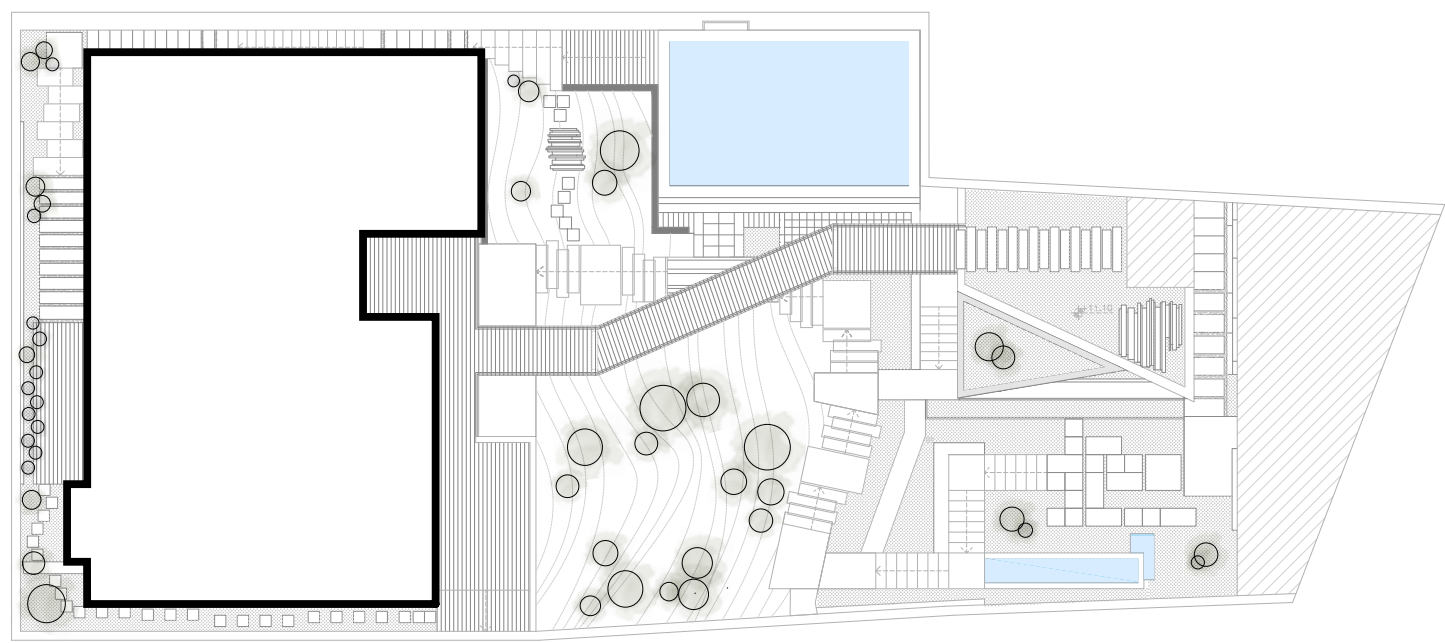
SECOND FLOOR AFTER CONSTRUCTION
Isometric Diagram



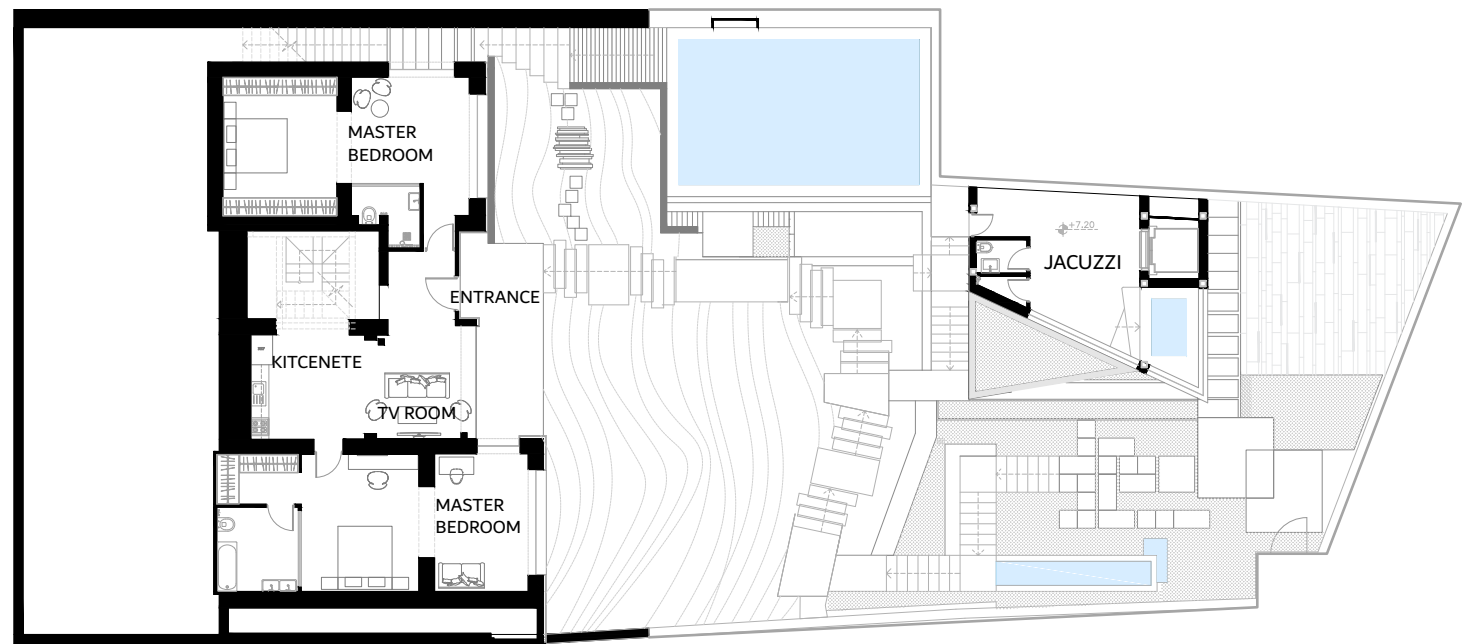




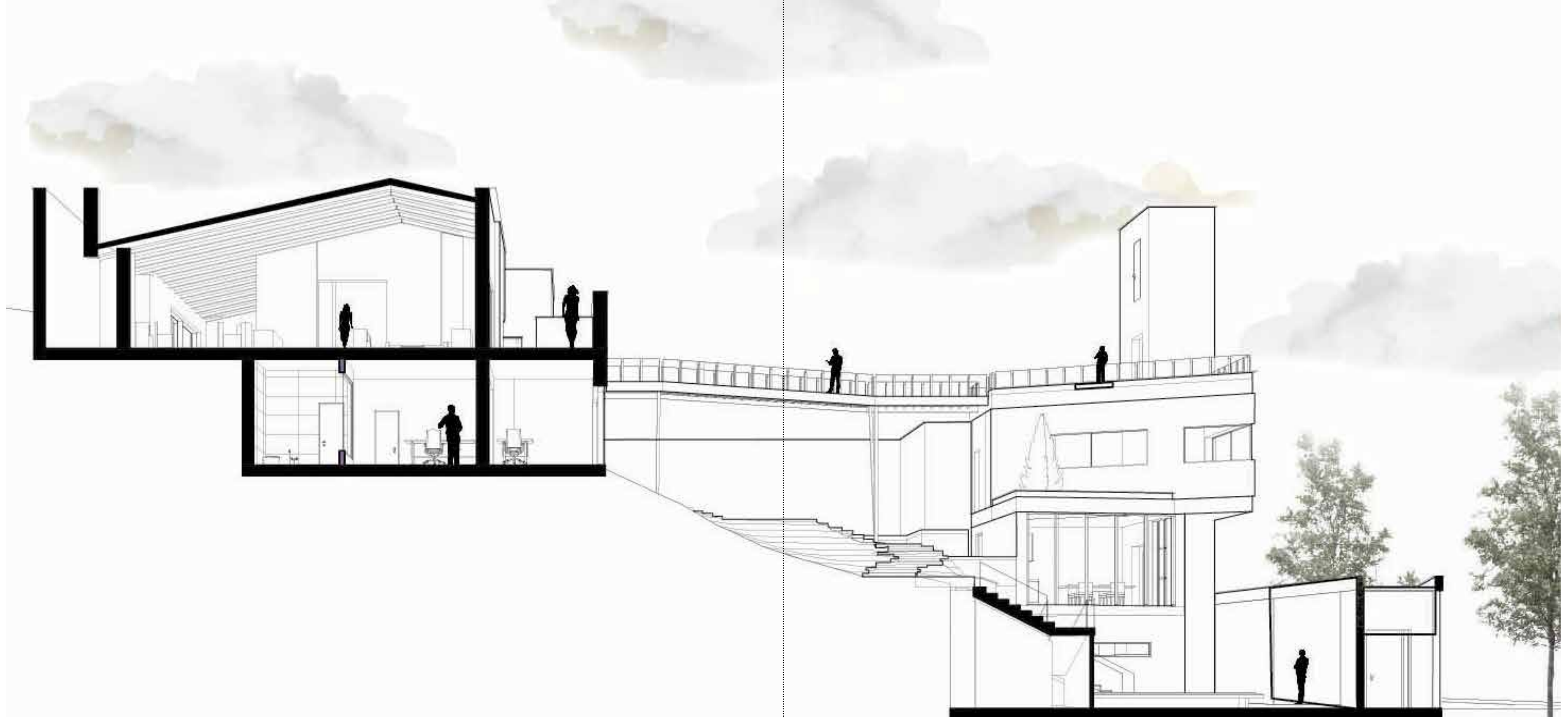
PLAN
Site Plan

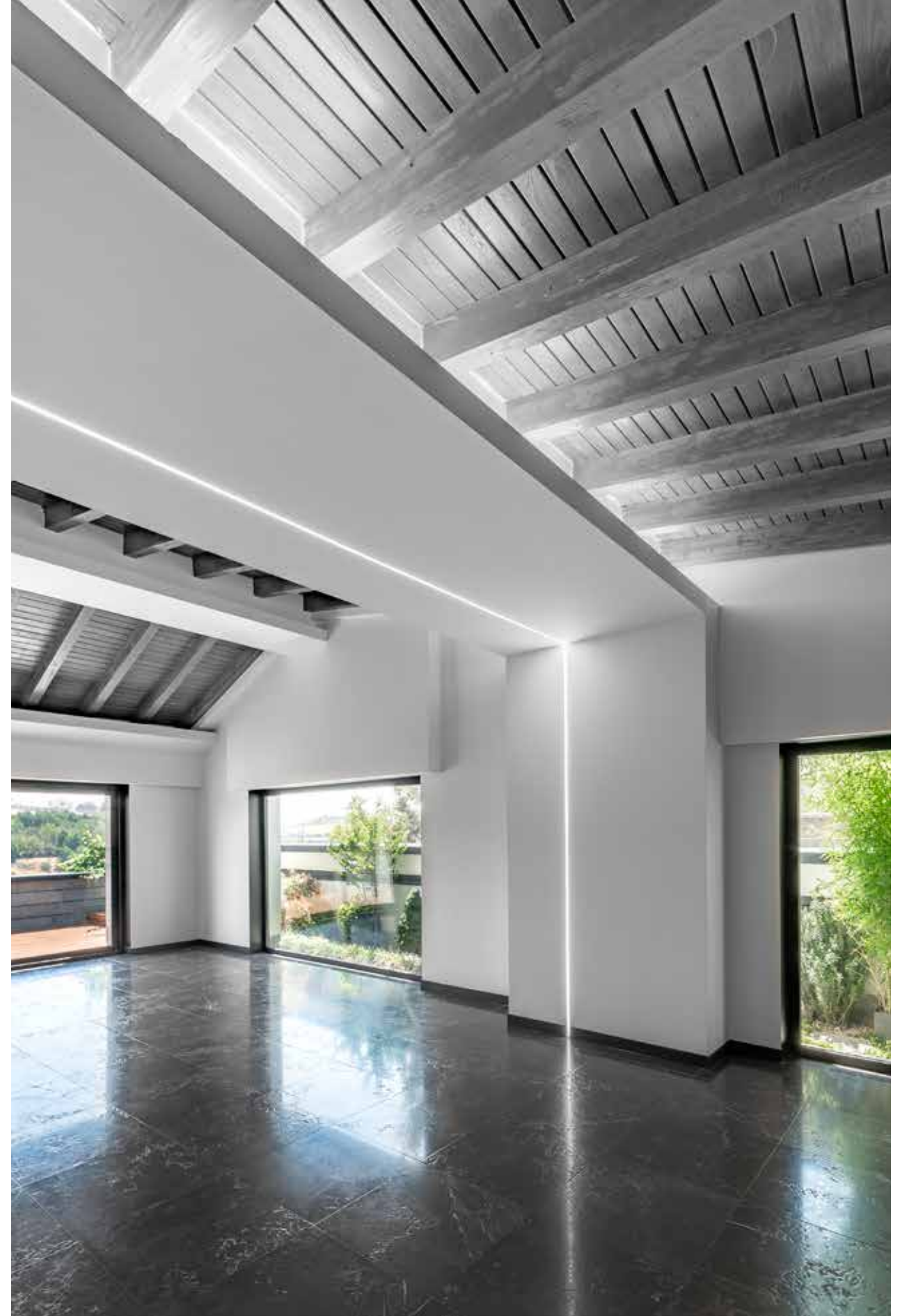


PLAN
Ground Floor Plan







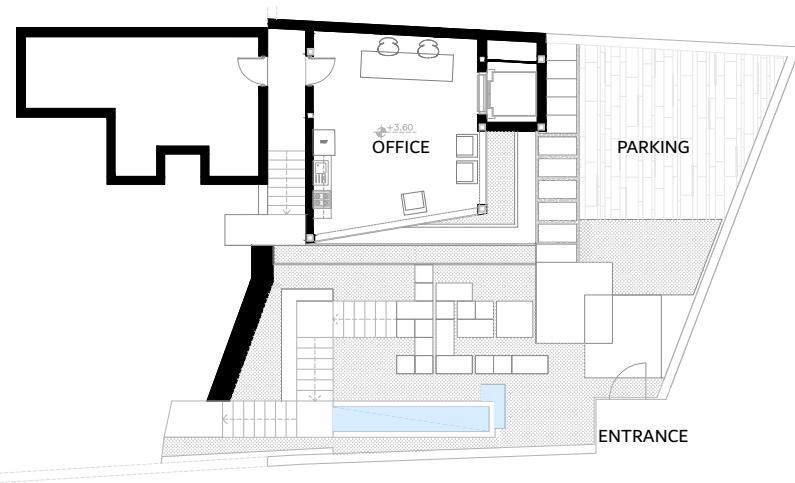


شکست موجود در زمین پروژه باعث تعریف دو حیاط مجزا با ویژگی‌هایی متفاوت شد. به این صورت که حیاط عمومیت‌ر در تراز خیابان شامل در بهای ورودی پیاده و ماشین رو، پارکینگ و واحد سرایداری است و حیاط بالا عملکرد حیاط خلوتی خصوصی را دارد که شامل استخر، دسترسی به سونا، دفتر کار و باغچه است.

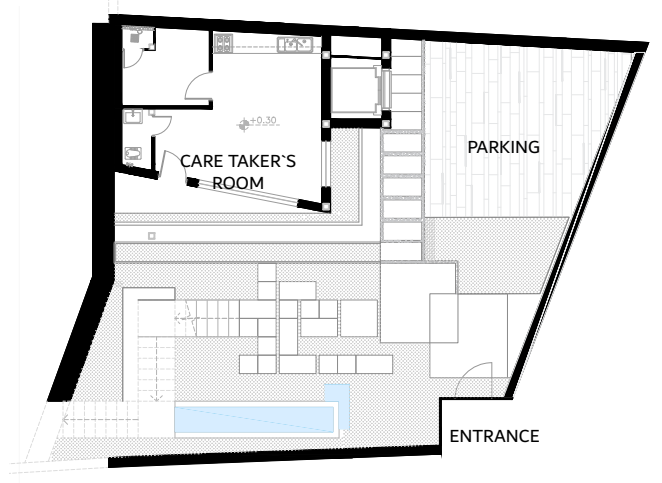




PLAN
Basement -1



PLAN
Basement -2



PLAN
First Floor Plan

